



INSTRUKCJA OBSŁUGI



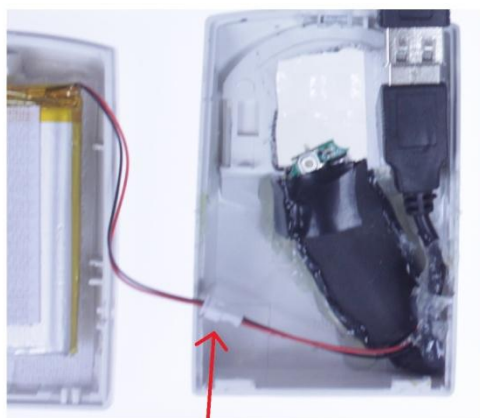
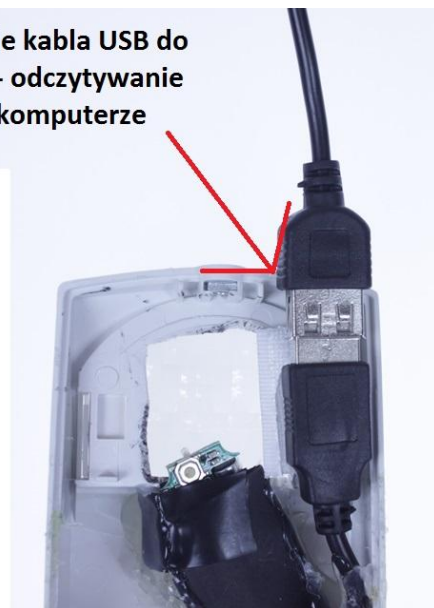
Czujka ruchu z dyktafonem KP 1000

Zdjęcia poglądowe:



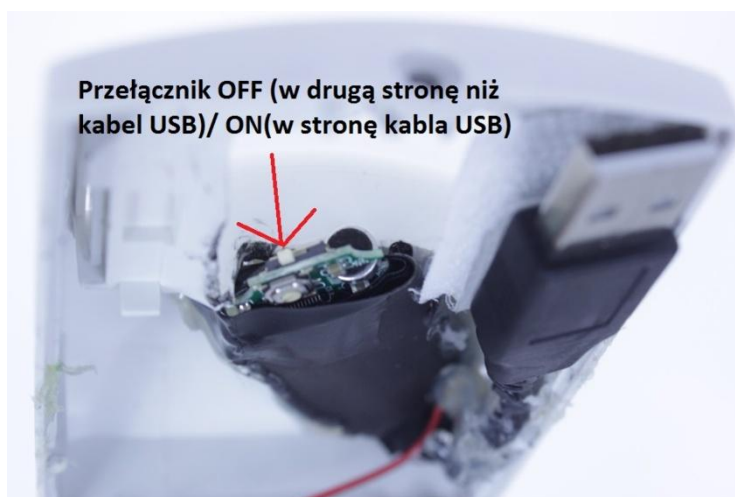
Ładowanie akumulatora przez dołączoną do zestawu ładowarkę

Podłączenie kabla USB do dyktafonu- odczytywanie plików na komputerze



Podłączenie akumulatora do dyktafonu

Przełącznik OFF (w drugą stronę niż kabel USB)/ ON(w stronę kabla USB)



I PRZED PIERWSZYM UŻYCIEM:

Ładowanie - przed pierwszym użyciem należy naładować akumulator, ładując go przez minimum 4-5h. Proces ładowania polega na podłączeniu baterii do ładowarki dołączonej w zestawie za pomocą kabla do ładowarki sieciowej 5V 1A.

Dyktafon posiada wbudowaną pamięć 8GB.

II SZYBKI START:

Nagrywanie dźwięku – rozkręć czujkę ruchu, w środku znajduje się dyktafon do którego należy podłączyć ładowany wcześniej akumulator (zdjęcie powyżej) i ustaw przełącznik na pozycję ON. Zapali się czerwona dioda, będzie świecić światłem stałym przez około 5 sekund, następnie zmieni

kolor na niebieski. Podczas nagrywania dioda miga na niebiesko. Aby wyłączyć nagrywanie ustaw przełącznik na pozycję OFF

III INFORMACJE DODATKOWE:

Odczyt plików w komputerze - aby dokonać odczytu plików, należy rozkręcić czujkę ruchu i podłączyć dyktafon za pomocą kabla USB-USB do komputera. System wykona automatyczną instalację urządzenia, żadne dodatkowe sterowniki nie są wymagane. Dyktafon zostanie wykryty jako pamięć masowa.

Ładowanie - Proces ładowania polega na podłączeniu baterii do ładowarki dołączonej w zestawie za pomocą kabla do ładowarki sieciowej 5V 1A. Urządzenie ma wysokiej wydajności akumulator, który można wielokrotnie ładować. Czas ładowania to ok. 5-6 godzin. W pełni naładowana bateria wystarcza na około 6 dni nagrywania.

Rozwiązywanie problemów:

Dyktafon nie działa mimo ładowania :

- należy sformatować pamięć wewnętrzną urządzenia
- należy naładować akumulator

Informacja dla użytkowników o pozbywaniu się urządzeń elektrycznych i elektronicznych, baterii i akumulatorów (gospodarstwo domowe).



Przedstawiony symbol umieszczony na produktach lub dołączonej do nich dokumentacji informuje, że niesprawnych urządzeń elektrycznych lub elektronicznych nie można wyrzucać razem z odpadami gospodarczymi. Prawidłowe postępowanie w razie konieczności pozbycia się urządzeń elektrycznych lub elektronicznych, utylizacji, powtórnego użycia lub odzysku podzespołów polega na przekazaniu urządzenia do wyspecjalizowanego punktu zbiórki, gdzie będzie przyjęte bezpłatnie. W niektórych krajach produkt może być oddany lokalnemu dystrybutorowi podczas zakupu innego urządzenia.

Prawidłowa utylizacja urządzenia umożliwia zachowanie cennych zasobów i uniknięcie negatywnego wpływu na zdrowie i środowisko, które może być zagrożone przez nieodpowiednie postępowanie z odpadami. Szczegółowe informacje o najbliższym punkcie zbiórki można uzyskać u władz lokalnych. Nieprawidłowa utylizacja odpadów zagrożona jest karami przewidzianymi w odpowiednich przepisach lokalnych.

Użytkownicy biznesowi w krajach Unii Europejskiej

W razie konieczności pozbycia się urządzeń elektrycznych lub elektronicznych, prosimy skontaktować się z najbliższym punktem sprzedaży lub z dostawcą, którzy udzielą dodatkowych informacji.

Pozbywanie się odpadów w krajach poza Unią Europejską

Taki symbol jest ważny tylko w Unii Europejskiej. W razie potrzeby pozbycia się niniejszego produktu prosimy skontaktować się z lokalnymi władzami lub ze sprzedawcą celem uzyskania informacji o prawidłowym sposobie postępowania.

**INSTRUKCJĘ W KOLOROWEJ WERSJI CYFROWEJ
MOŻNA ZNALEŹĆ NA**

WWW.KAMERYSZPIEGOWSKIE.WAW.PL